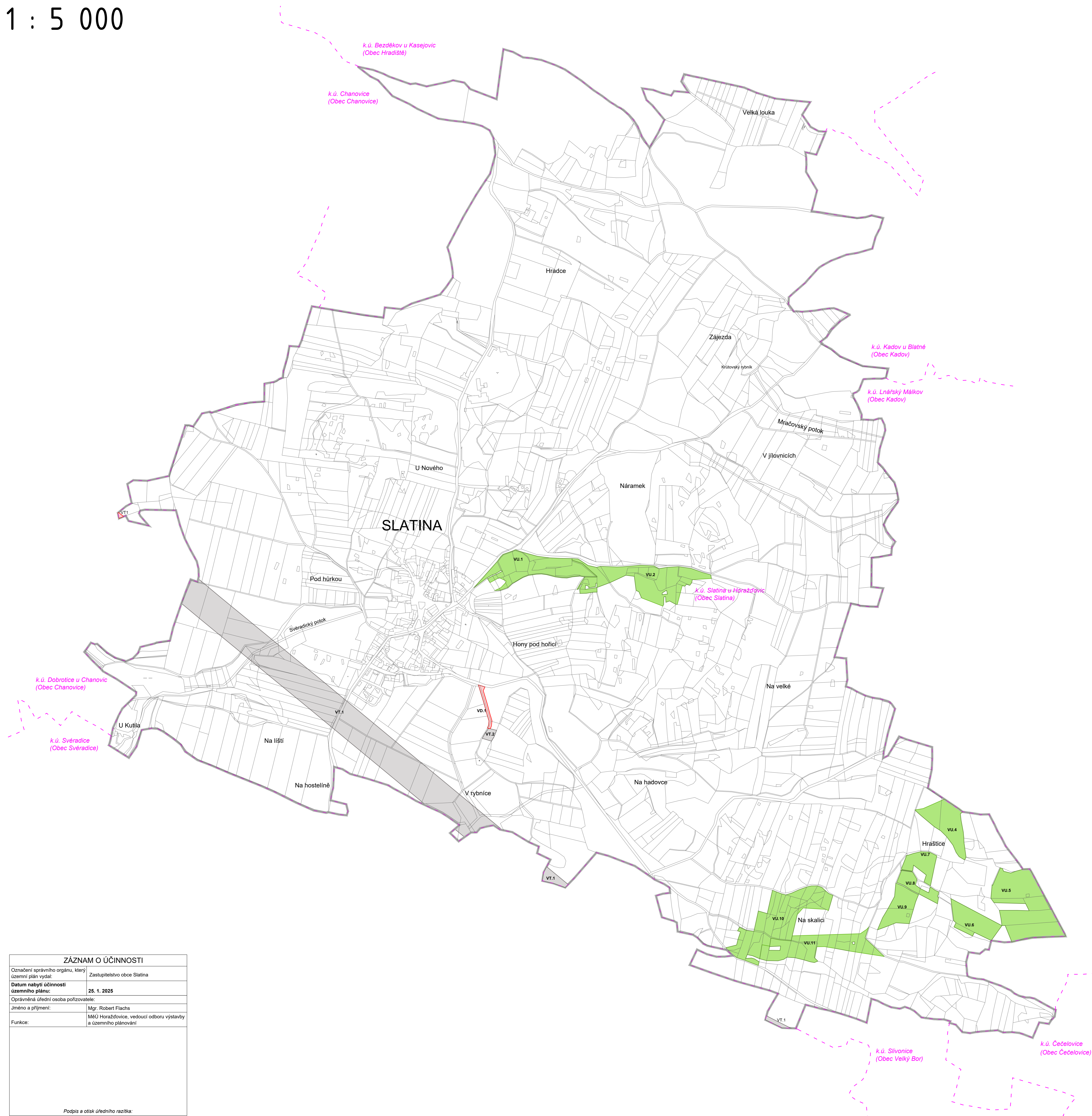


VÝKRES VEŘEJNĚ PROSPĚŠNÝCH STAVEB, OPATŘENÍ A ASANACÍ

1 : 5 000

ÚZEMNÍ PLÁN SLATINA



LEGENDA

- řešené území
- hranice katastrálního území
- hranice parcel

PLOCHY A KORIDORY S MOŽNOSTÍ VYVLASTNĚNÍ

VEŘEJNĚ PROSPĚŠNÉ STAVBY

- VD.1** dopravní infrastruktura
- VT.1** technická infrastruktura

VEŘEJNĚ PROSPĚŠNÁ OPATŘENÍ

- VU.1** opatření k podpoře územního systému ekologické stability

VEŘEJNĚ PROSPĚŠNÉ STAVBY

- Technická infrastruktura
- VT.1 Zdvojení elektrického vedení ZVN 400 kV Kočín - Přeštice vč. souvisejících staveb (koridor CNZ.T1)
 - VT.2 Čistírna odpadních vod Slatina vč. souvisejících staveb (TW, Z.4)

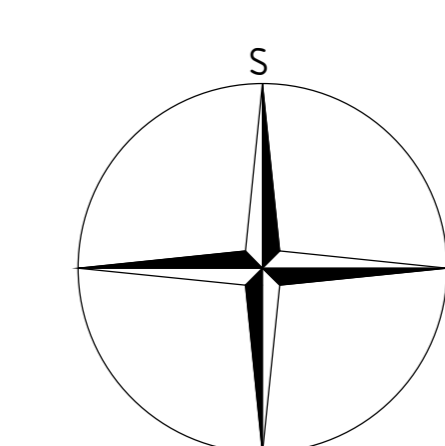
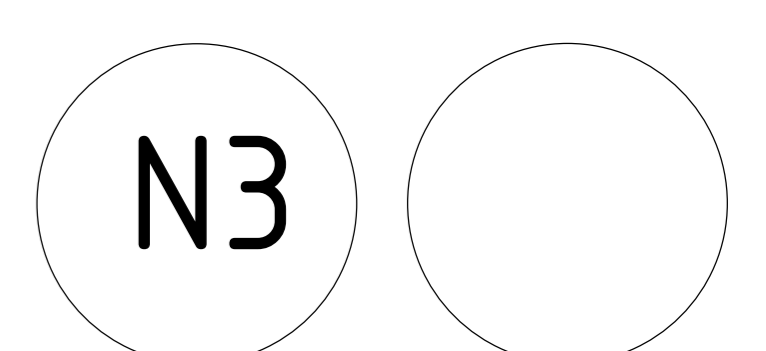
Dopravní infrastruktura

- VD.1 Plocha pro komunikaci, chodníky a inženýrské sítě (DS.m, Z.3)

VEŘEJNĚ PROSPĚŠNÁ OPATŘENÍ

- Opatření k podpoře ÚSES
- VU.1 Lokální biokoridor LBK HO059 - BL
 - Plochy smíšené nezastavěného území - přírodní priority (MU.p, K.5)
 - VU.2 Lokální biokoridor LBK HO059 - BL
 - Plochy lesní všeobecné (LU, K.16)
 - VU.4 Lokální biokoridor LBK HO009 - BL
 - Trvalé travní porosty (AP.t, K.19)
 - VU.5 Lokální biokoridor LBK HO009 - BL
 - Trvalé travní porosty (AP.t, K.18)
 - VU.6 Lokální biocentrum LBC HO009
 - Trvalé travní porosty (AP.t, K.19)
 - VU.7 Lokální biocentrum LBC HO009
 - Trvalé travní porosty (AP.t, K.20)
 - VU.8 Lokální biocentrum LBC HO009
 - Trvalé travní porosty (AP.t, K.21)
 - VU.9 Lokální biocentrum LBC HO009
 - Trvalé travní porosty (AP.t, K.22)
 - VU.10 Lokální biokoridor LBK HO058 - HO009
 - Trvalé travní porosty (AP.t, K.24)
 - VU.11 Lokální biokoridor LBK HO058 - HO009
 - Plochy smíšené nezastavěného území - přírodní priority (MU.p, K.23)

ZÁZNAM O ÚČINNOSTI	
Označení správního orgánu, který územní plán vydal:	Zastupitelstvo obce Slatina
Datum nabytí účinnosti územního plánu:	25. 1. 2025
Oprávněná úřední osoba pořizovatele:	
Jméno a příjmení:	Mgr. Robert Flašch
Funkce:	MěÚ Horažďovice, vedoucí odboru vstavby a územního plánování
Podpis a otisk úředního razítka:	



PARÉ	ÚZEMNÍ PLÁN SLATINA
VÝKRES VEŘEJ. PROSP. STAVEB, OPATŘENÍ A ASANACÍ	
Pořizovatel:	MěÚ Horažďovice, odbor vstavby a územ. plánování
Schvalující orgán:	Zastupitelstvo obce Slatina
Zpracovatel:	Design M.A.A.T., s. r. o., IČO: 281 47 588
Zodpov. projektant:	Ing. arch. Martin Jirovský, Ph.D., MBA, DIS., ĚKA 03 311
Datum: leden 2025	Fáze: Finální podoba
M 1 : 5 000	